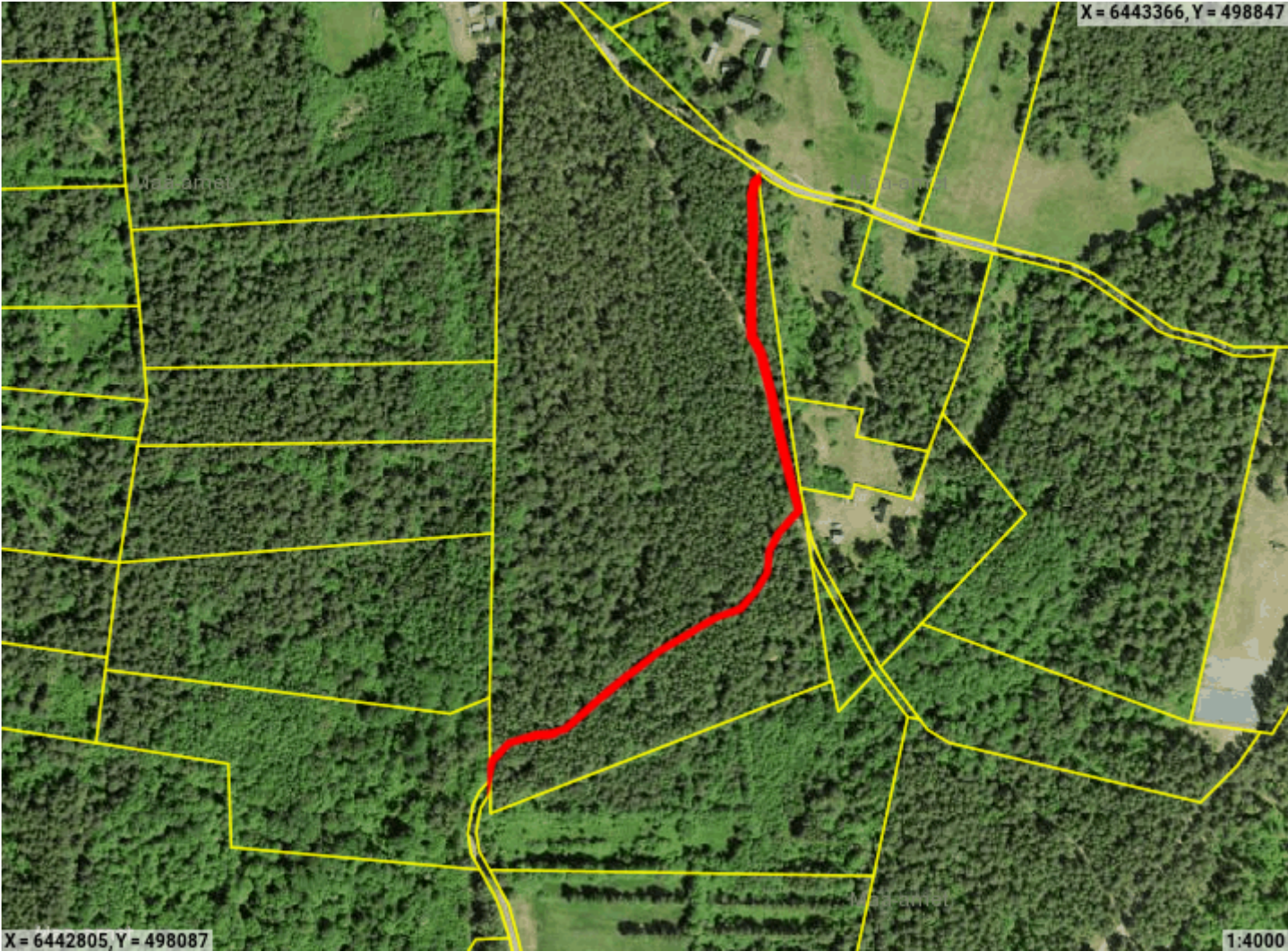


Piiranguala ID 13874 väljavõte

Piirangu liik	Isiklik kasutusõigus
Nimetus	Asjaõigus
Piiranguala kirjeldus	-
Ruumikuju loomise kuupäev	29. veebruar 2024
Õigusliku kehtivuse kuupäev	
Pindala	966m²
Asukoht	Maapealne
Moodustusviis	Digitud
Täpsusklass	4
Seisund	Notaris



 Ruumikuju piir

Asub katastriüksustel:

Pärnu maakond, Kihnu vald, Linaküla, Audru metskond 45 (30301:001:0242)

Piiranguala õigustatud kasutajad ehk valitsejad

Valitsejad puuduvad

Ruumianalüüs üksusele 30301:001:0242

Katastri andmed

Täisaadress	Pärnu maakond, Kihnu vald, Linaküla, Audru metskond 45
Kinnistu number	14791750
Kogupindala	-
Katastriüksuse maksustamishind	4800€
Omandivorm	Riigiomand
Sihtotstarve 1	MAATULUNDUSMAA 100%

Kattuvuse pindala

Ligikaudne suurus	966m²
-------------------	-------

Osa kõlvikuline koosseis

Kõlviku nimetus	Kattuvuse pindala
Metsamaa	104m²
Muu maa	862m²

Piirangu ala väärtuse info

Piirangu osa maksustamishind	41€
------------------------------	-----